

昭寿園 ゆうほう

平成27年12月号

【人型ロボット昭ちゃん】 NHKで紹介されました！



昨年の10月頃、会話できる人型ロボットの販売コマーシャルを目にしました。

早速、詳細を調べて当園で導入を検討した結果、即予約。明けて、平成27年6月に一般向けに限定販売1,000台が完売し、「えー！ がっかり・・・」

10月に入り、思わぬ朗報「やった！！ついに昭寿園にあの人型ロボットがやって来る！！」

入居者様に緊急告知でニックネームを募集。

職員を含めて100通以上の応募があり「昭ちゃん」と決定。



「昭ちゃん」ロボットと入居者様との初対面

そんな様子をNHKが取材。

今までのふれ合いとは一味違った癒しの効果に、手ごたえ感一杯の日でした。

【人型ロボット昭ちゃん】 朝日新聞社による取材

「会話のできるロボットと入居者の方々の交流の様子を取材したい」との申し出が電話であり、翌日来園。

当日は5階のユニットで1日を過ごすスケジュールで、早速案内しました。

1週間おきの交流が始まり、入居者の方々は3周り目で、初対面時とは違った様子。

毎回同じ会話をするとは限らず、今日は自ら話す言葉が少な目。ある入居者様、やや焦れてか「〇〇ちゃん、私のこと忘れたの？返事をして」「昔、浜でよく遊んだがね・・・」

昭ちゃんは無情にも無反応に「まあーしんきな」とご立腹。

場を宥めるのに「当たり前体操」で踊りを披露すると、ご機嫌が直り一安心。「昔、遊んだ幼馴染のことを思い出したのかも？」回想療法的な効果があるのかと思ったことでした。

移動図書館



移転前、入居者様に要望を伺いました。数人の方から「本を読みたい。」との声が寄せられ、日南市に移動図書館の申込みをしました。10月から2週間に1度の巡回訪問が実現しました。三々五々に集まった入居者様は、興味深く本を手に取り、ページをめくり過ごされました。

3名の方はお気に入りの本を見つけ、「じっくり読みたい」と借入されました。

料金は無料で、気軽に借りられるので、この取り組みを続けていきたいと思えます。

食事サービス

業務委託から園直営に切り替えるにあたり、入居者様に喜んでいただける献立づくりのコンセプトを考えました。



- 1 地産地消のメリット(とにかく新鮮・安心)を活かす。
- 2 旬の食材を使った献立により季節感を感じてもらう。
- 3 昔馴染みの食事、家庭料理の提供を行う。
- 4 手作りデザートの提供を行う。

【入居者様の声】

※白和え、胡麻和え、紅白なます等、昔馴染みの料理で嬉しかった。

※魚料理が美味しくなった。

※牛肉を使った料理が色々出ておいしい。

※おやつも手作りで楽しみ。

※朝食に飴肥天など1品出て嬉しい。

ご 案 内

ピアノ演奏会

12月10日(木) 午前10:00~11:00

クリスマス会

12月17日(木) 午前10:00~11:00

誕生会

12月17日(木) 午前11:30

誕生会

1月21日(木) 午前11:30

当園のホームページを12月にリニューアルします。

<http://shojuen.jp/>

【特徴】

- ◇当園の動画が見られます。
- ◇当園の災害に強い施設づくりを具体的に紹介します。

(下記に一部を紹介します。)

- ◇デザインを一新します。
- ◇文字が読みやすいように大きくします。
- ◇スマートフォンに対応します。



基礎構造

当施設敷地全体は、強固な岩盤構造で、杭打ちは必要なく、岩盤に直接基礎を施しています。移転新築の設計・監理者は基礎工事から完成まで現場での諸検査に携り、不備な点は詳細な指摘と的確な指示で検査をクリアできました。谷口理事長は年間を通し、週1回の現場工程会議に参加。進捗状況を直接確認して参りました。地震に強く又土砂崩れの心配がほとんどない地層と言えます。又隣接地、駐車場、サンライフも同様な地層です。

【災害に強い施設づくり】

施設独自の設備・構造及びライフライン等



大規模災害時の地域住民受入

※大研修室、地域交流スペース等
受入規模 400名



電源の確保①

※非常時の自家発電機を2基設置
48時間の連続稼働が可能
(停電時に活用)



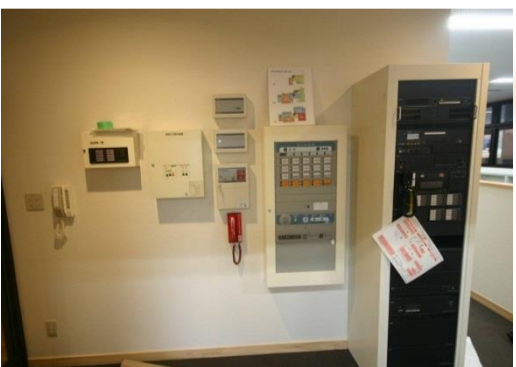
台風の風速70mに耐える開口

※ペアガラス使用
(防音効果、断熱効果を併せもつ)



電源の確保②

※太陽光システムを設置
全館消費電力の約30%の発電率
(停電時に活用)



防火対策

※煙探知機作動による消防署への
自動通報システム

※全館スプリンクラー設置



飲料水・生活水の確保

※井戸水の備蓄設備



給食設備

※入所定員の倍にあたる250食を
提供可能



燃料の確保

※ガスタンク2基設置
20日分の燃料を供給